

ALLEGATO A)
PORTALE CANALE WHISTLEBLOWING GRUPPO PRELIOS
MANUALE TECNICO

Sommario

1. Il portale.....	2
2. Il processo.....	2
3. Utente SEGNALANTE	4
Inserimento nuova Segnalazione	4
Apertura Segnalazione esistente	9
Invio messaggi	9
4. Utente Funzione Internal Audit / OdV.....	10
Notifiche.....	10
Accesso	11
Inserimento Segnalazione	11
Ricerca	11
Reportistica	13

1. Il portale

Il portale è raggiungibile via internet al seguente URL:

<https://digitalplatform.unionefiduciaria.it/whistleblowing/homepage4.asp>

Il portale è fornito in modalità SaaS, cioè interamente erogato su infrastruttura esterna a Prelios e garantisce una fruizione in modalità anonima, senza tracciatura di dati tecnici relativi alla rete e/o al dispositivo utilizzato. È fruibile sia da PC che da dispositivi mobili, con disponibilità 24/7.

2. Il processo

Il processo di Segnalazione si articola nei seguenti step:

STEP	Owner
1) Invio della Segnalazione	Segnalante
2) Presa in carico	funzioni di controllo (Audit e OdV)
3) Lavorazione (¹)	
4) Chiusura	

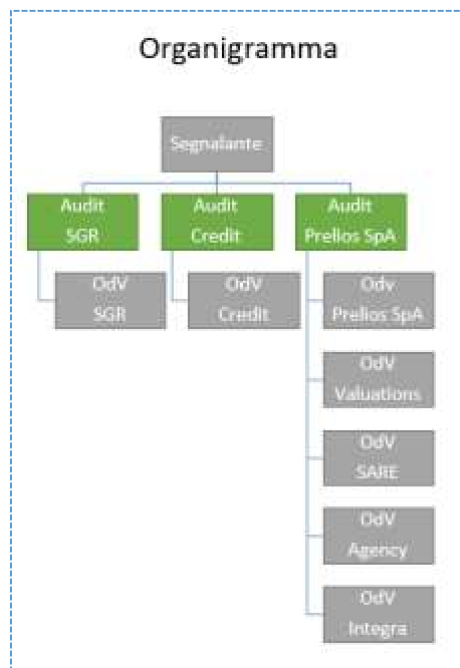
Il primo step può essere avviato solo dal Segnalante tramite la creazione di una Segnalazione, mentre i successivi - che afferiscono alla gestione della stessa - sono in carico alle funzioni interne di controllo: Funzione Internal Audit e Organismo di Vigilanza (di seguito anche “OdV”).

Le Segnalazioni saranno gestite su 7 canali indipendenti, ciascuno con 2 funzioni di controllo abilitate alla gestione:



¹ Solo nello step “Lavorazione” è possibile attivare un colloquio tra Segnalante e Destinatario della Segnalazione tramite scambio di messaggi riservati.

L'organigramma delle funzioni abilitate all'accesso del sistema è il seguente:



La prima linea di controllo è affidata alla Funzione Internal Audit, la seconda all'OdV. Tuttavia, le segnalazioni potranno essere gestite in modo indipendente da entrambe le funzioni, all'interno del loro perimetro di visibilità.

Ad esempio, la Funzione Internal Audit di Prelios potrà vedere una Segnalazione indirizzata a Valuations, viceversa l'OdV di Valuations non potrà vedere le segnalazioni indirizzate ad altre società.

Le Segnalazioni possono essere processate in modo concorrente dalla Funzione Internal Audit e dall'OdV: questo garantisce l'impossibilità di ottenere privilegi esclusivi su una Segnalazione da parte di una funzione, annullando la possibilità di qualsivoglia conflitto di interessi nel caso in cui la Segnalazione si riferisca all'operato di una di queste due funzioni.

In caso di conflitto di interessi manifesto (la Segnalazione riguarda illeciti della Funzione Internal Audit o dell'OdV) la funzione interessata sarà sospesa e non potrà più operare sul portale.

Il sistema NON permette la cancellazione delle segnalazioni

3. Utente SEGNALANTE

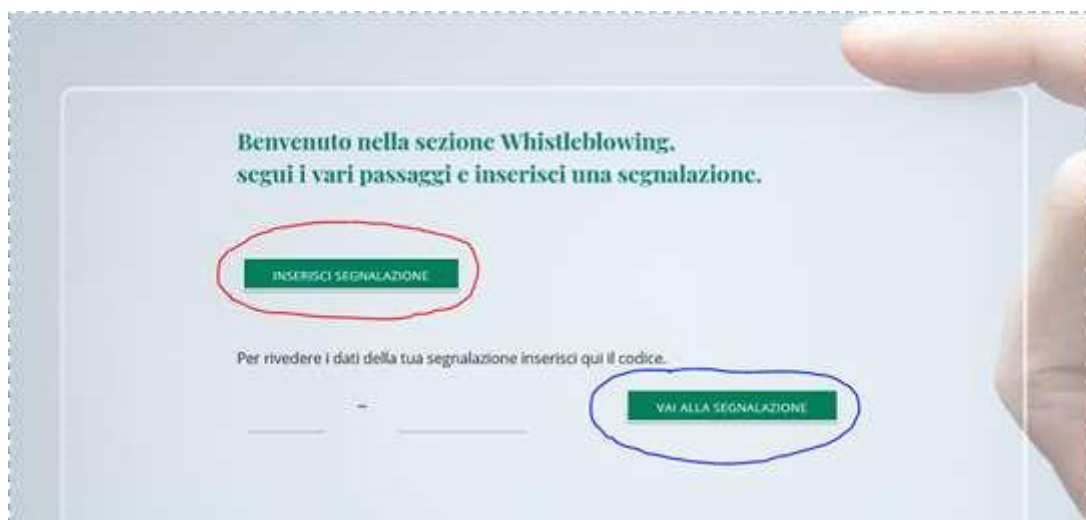
Inserimento nuova Segnalazione

Il Segnalante si collega al portale ed inserisce il token "PRELIOS". Non sono richieste altre credenziali e, pertanto, l'utente potrà navigare in modo completamente anonimo.



Successivamente il Segnalante può

- 1) Inserire una **nuova** Segnalazione tramite il pulsante "Inserisci Segnalazione"
- 2) Aprire una Segnalazione **esistente**



Cliccando su "Inserisci Segnalazione" viene richiesto di indicare la società a cui si intende inviare la Segnalazione:

A quale società appartiene la tua segnalazione

- PRELIOS SOCIETA' DI GESTIONE DEL RISPARMIO S.P.A.
- PRELIOS CREDIT SERVICING S.P.A.
- PRELIOS VALUATIONS & e-SERVICES S.P.A.
- SERVIZI AMMINISTRATIVI REAL ESTATE S.P.A.
- PRELIOS AGENCY S.P.A.
- PRELIOS INTEGRA S.P.A.
- PRELIOS S.P.A.

PROSEGUI

Si procede con l'inserimento di alcuni dati di base per contestualizzare la Segnalazione suddivisi in tre step

- 1) Informazioni preliminari
- 2) Dati della Segnalazione (date, fatti, documenti)
- 3) Invio Segnalazione

Alcuni campi sono richiesti obbligatori per minimizzare la genericità della Segnalazione e aiutare il Destinatario della Segnalazione a comprendere i dati/fatti a supporto della Segnalazione.

1
2
3
Fine

Segnalazione Whistleblowing - PRELIOS S.P.A.

Informazioni Preliminari

Paese in cui si è verificata la presunta violazione*

Italy

A quale area della tua azienda si riferisce la segnalazione**

IT & Group Purchasing

I campi contrassegnati da * sono obbligatori

INDIETRO
PROSEGUI

1 ————— 2 ————— 3 Fine

Segnalazione Whistleblowing - PRELIOS S.P.A.

Compila la tua segnalazione

Chi sono le principali parti o soggetti coinvolti?*

Fornitori

Logo e data/arco temporale in cui si sono verificati gli eventi in questione*

Primo trimestre 2018

La condotta è illecita perché?*

Concorrenza sleale


Descrizione dei fatti*

Subappalto a fornitori non certificati

Allega eventuali documenti utili alla segnalazione

Posseggo documenti a supporto della segnalazione
Clicca sul bottone per allegare il file

FILE

 Aggiungi Documento

Non applicabile (non ho documenti a supporto)

Sono a conoscenza di documenti utili alla segnalazione

Indicare come il responsabile potrebbe arrivare a questi documenti

INDIETRO PROSEGUI

Particolare rilievo occupa la sezione della documentazione: è possibile caricare documenti o indicare le modalità con cui essi sono reperibili. Non ci sono limiti di numero e dimensione.

Allega eventuali documenti utili alla segnalazione

Posseggo documenti a supporto della segnalazione
Clicca sul bottone per allegare il file

FILE

 Aggiungi Documento

Non applicabile (non ho documenti a supporto)

Sono a conoscenza di documenti utili alla segnalazione

Indicare come il responsabile potrebbe arrivare a questi documenti

Nello step finale, è possibile indicare riferimenti di altri canali - anche esterni (telefono, mail) - con cui poter essere contattati al di fuori del Portale:

The screenshot shows a web form for reporting a whistleblowing incident. At the top, there is a progress bar with three steps: 1 (selected), 2, and 3. A 'Fine' button is visible in the top right corner. The main heading is 'Informazioni finali e invio segnalazione'. The form contains two columns of questions. The first column asks 'Hai già segnalato i fatti ad altre autorità e/o soggetti interni e/o esterni all'azienda?' with radio buttons for 'NO' (selected) and 'SI'. The second column asks 'Vuoi trasmettere i tuoi dati personali al Responsabile?*' with radio buttons for 'NO' (selected) and 'SI'. Below these questions are two text input fields labeled 'Indica a quale autorità/funcione/soggetto'. At the bottom, there are two buttons: 'INDIETRO' on the left and 'PROSEGUI' on the right. The text 'Segnalazione Whistleblowing - PRELUD S.P.A.' is visible in the top right of the form area.

Al termine della compilazione, una schermata in anteprima permette di verificare i dati inseriti prima dell'invio.

1 2 3 7/8

Segnalazione Whistleblowing - PBL/DS/1.F/A

Anteprima Documento

Prima di cui si è verificata la presunta violazione
 Italy

A quale area della tua azienda si riferisce la segnalazione?
 IT & Group Purchasing

Chi sono le principali parti o soggetti coinvolti?
 Fornitori

Cuando è datata la segnalazione in cui si sono verificati gli eventi in questione
 Primo trimestre 2018

Allega eventuali documenti utili alla segnalazione
 Macro Organigramma Gruppo Prelios (Italia).pdf

La condotta è stata pervisa:
 Consapevolmente

Ha già segnalato i fatti ad altre autorità o soggetti interni ed esterni all'azienda?
 NO

Descrizione del fatto
 Subappalto a fornitori non certificati

Ha il transmittente (tuo) dato permesso al Responsabile?
 NO

Altri rischi (se, eventualmente, i tuoi rischi)

INDIETRO INVIA

Dopo l'invio dei dati, viene generato un codice per poter aprire la pratica in modo anonimo.

NB. Il codice deve essere annotato e conservato dal Segnalante, non sarà possibile recuperarlo in caso di smarrimento

1 2 3 7/8

Invio Segnalazione

Grazie per aver inviato la tua segnalazione.

Potrai consultare nuovamente la tua Segnalazione e aggiornare la messaggistica con la funzione responsabile delle Segnalazioni tramite l'utilizzo di questo codice:

HOHH-HALAYF

ATTENZIONE: ricorda che il codice sopra riportato non sarà più reperibile dopo la chiusura di questa pagina.

Condati saluti
 Team Whistleblowing

INDIETRO

Apertura Segnalazione esistente

In qualunque momento il Segnalante può aprire una Segnalazione già effettuata e verificarne lo stato avanzamento e/o rispondere ad un eventuale contraddittorio richiesto dal Destinatario della Segnalazione.

A tal fine, sarà necessario inserire il CODICE della Segnalazione:



Benvenuto nella sezione Whistleblowing, segui i vari passaggi e inserisci una segnalazione.

INSERISCI SEGNALAZIONE

Per rivedere i dati della tua segnalazione inserisci qui il codice.

HOHH - HALAYF

4/4

VAI ALLA SEGNALAZIONE

Il Segnalante può:

- visualizzare la sua Segnalazione
- inviare un messaggio



Segnalazione Whistleblowing - PRELIOS S.P.A:

WB_G_10

INVIATA

Data inserimento: 09 Maggio 2018

FASE: 1 Inviata

ULTIMA MODIFICA SCHEDA: 09/05/2018

WDR

Messaggi: Nessun Messaggio

COMPONI NUOVO MESSAGGIO

INDIETRO

Invio messaggi

In qualunque momento il Segnalante può inviare una Segnalazione anche in maniera anonima e riservata che sarà letta solo dal Destinatario della Segnalazione medesima. Non vi sono limiti al numero di messaggi che si possono scambiare.

Compila il messaggio

Oggetto*
 Dettaglio X

Il tuo messaggio*
 Sono al corrente di ulteriori fatti

INVA MESSAGGIO

Segnalazione Whistleblowing - PRELIOS S.P.A: INVIATA

WB_G_10

Data inserimento: 09 Maggio 2018

FASE	ULTIMA MODIFICA SCHEDA
1 Inviata	09/05/2018 VALIDA

Messaggi
 Dettaglio - Inviato da: Utente segnalante - 09 Maggio 2018, h. 11,50

INDIETRO

Message from webpage

Message stornizzato con successo!!!

OK

4. Utente Funzione Internal Audit / OdV

Notifiche

I Destinatari della Segnalazione ricevono una mail di notifica sulla propria casella di posta elettronica circa la presenza di una Segnalazione pervenuta sul Portale. Parimenti e contestualmente tale notifica sarà inviata sulla casella di posta dell'Organismo di Vigilanza della Società di competenza nonché sulle caselle di posta elettronica dei membri dell'Organismo di Vigilanza.

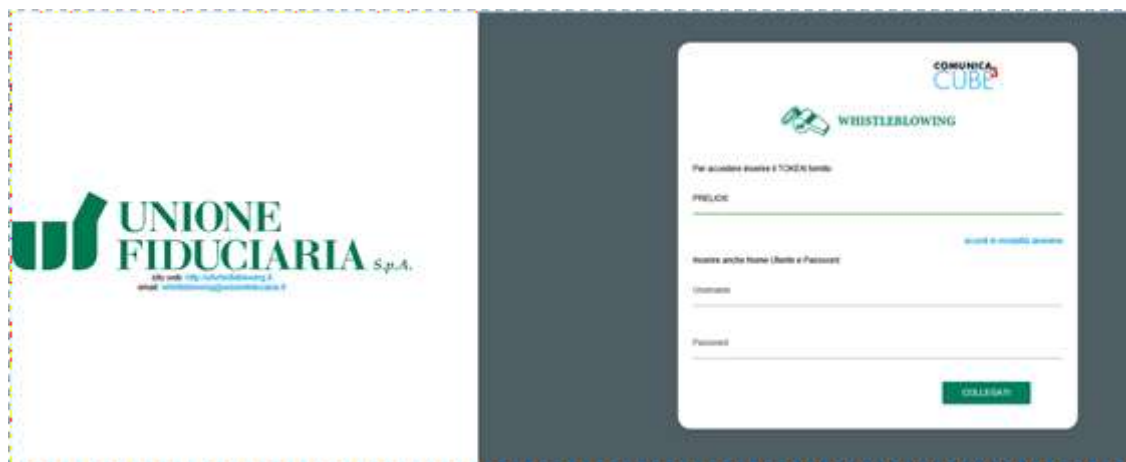


Accesso

Selezionando il link “Area Riservata” è possibile accedere tramite l’inserimento

- del token “PRELIOS”
- delle credenziali personali

Questa modalità di accesso è consentita solo ai Destinatari della Segnalazione, che dispongono di credenziali personalizzate.



Dopo l’accesso sarà visualizzato il seguente menu:




Il Destinatario della Segnalazione ha a disposizione le funzioni di:

- INSERIMENTO: permette di inserire Segnalazioni in maniera non anonima.
- RICERCA: permette di ricercare tra le Segnalazioni di propria competenza.
- REPORT: estrazione in formato Excel delle Segnalazioni.

Inserimento Segnalazione

I Destinatari della Segnalazione sono, in virtù del loro ruolo, già autenticati sul Portale. Pertanto possono inserire Segnalazioni in maniera non anonima, oppure accedere al sistema in modo anonimo come un “normale” Segnalante.

Ricerca

La ricerca mostra un elenco ordinabile. Una icona rossa  indica che sono presenti nuove Segnalazioni. Il Destinatario della Segnalazione può prendere in carico la Segnalazione cliccando sul pulsante VEDI e successivamente su “Conferma presa in carico”

Ricerca Segnalazioni

Tipologia di segnalazione: Tutti i segnalanti

Tutti Tutti

Seleziona Segnalazione

Tutti

AVVA RICERCA

Segnalazioni inserite

ID	DATA	STATO	PROCESSO	SCAD	
WB_G_7	09/05/2018	Inviata	Segnalazione Whistleblowing - PRELIOS S.P.A.	00	CHIUDI
WB_G_2	09/05/2018	Inviata	Segnalazione Whistleblowing - PRELIOS S.P.A.	00	CHIUDI
WB_G_3	09/05/2018	Inviata	Segnalazione Whistleblowing - PRELIOS S.P.A.	00	CHIUDI
WB_G_4	09/05/2018	Inviata	Segnalazione Whistleblowing - PRELIOS S.P.A.	00	CHIUDI
WB_G_5	09/05/2018	Inviata	Segnalazione Whistleblowing - PRELIOS S.P.A.	00	CHIUDI
WB_G_6	09/05/2018	Inviata	Segnalazione Whistleblowing - PRELIOS S.P.A.	00	CHIUDI
WB_G_7	09/05/2018	Inviata	Segnalazione Whistleblowing - PRELIOS S.P.A.	00	CHIUDI
WB_G_8	09/05/2018	Inviata	Segnalazione Whistleblowing - PRELIOS S.P.A.	00	CHIUDI
WB_G_9	09/05/2018	Inviata	Segnalazione Whistleblowing - PRELIOS S.P.A.	00	CHIUDI
WB_G_10	09/05/2018	Inviata	Segnalazione Whistleblowing - PRELIOS S.P.A.	00	CHIUDI

Vista da 1 a 10 di 10 segnalazioni

CHIUDI **1** **Successivo**

Segnalazione Whistleblowing - PRELIOS S.P.A:

WB_G_10

Id Segnalazione: 90330

Data inserimento: 09 Maggio 2018

Scadenza per la presa in carico - tra 6 giorni

FASE **ULTIMA MODIFICA SCHEDA**

1 **Inviata** **09/05/2018** **CHIUDI**

Note e documenti da comunicare al segnalante nella fase di Presa in carico

Note e documenti di presa in carico:

SALVA SCHEDA

Allegati:
Nessun Documento Allegato

ALLEGHA DOCUMENTI

CONFERMA PRESA IN CARICO

MESSAGGI:
Demergi - Inviato da: Utente segnalante - 09 Maggio 2018, h. 11:30

COMPONI NUOVO MESSAGGIO

INVIATA

La Segnalazione dovrà passare dai seguenti passaggi per essere chiusa:

- 1) Inviata (ricevuta dal Segnalante)
- 2) In lavorazione (presa in carico dalla Funzione Internal Audit o OdV)
- 3) In chiusura (inserita valutazione finale)
- 4) Chiusa (chiusura con note)

Una maschera di riepilogo mostrerà tutti i passaggi:

Segnalazione Whistleblowing - PRELIOS S.P.A: CHIUSA
WB_G_10

Id Segnalazione: 90330
 Data inserimento: 09 Maggio 2018

FASE	ULTIMA MODIFICA SCHEDA	
1 Inviata	09/05/2018	<input type="button" value="VEDI"/>
2 In lavorazione	09/05/2018	<input type="button" value="VEDI"/>
3 In chiusura (Valutazione segnalazione)	09/05/2018	<input type="button" value="VEDI"/>
4 Chiusa	09/05/2018	<input type="button" value="VEDI"/>

Messaggi:
 Dettagli - Inviato da: Funzione ricevente - 09 Maggio 2018, h. 16:47
 Dettagli - Inviato da: Utente segnalante - 09 Maggio 2018, h. 11:50

Reportistica

La sezione reportistica permette di generare estratti solo per la società su cui il Destinatario della Segnalazione ha visibilità.

Vengono mostrati il numero delle segnalazioni e lo stato. È possibile fare un'estrazione in formato Excel.

Report

Selezione

Segnalazione Whistleblowing - PRELIOS S.P.A

Report

Seleziona

Segnalazione Whistleblowing - PRELIOS S.P.A

ESPORTA IN EXCEL

PROSEGUI

Segnalazione Whistleblowing - PRELIOS S.P.A

